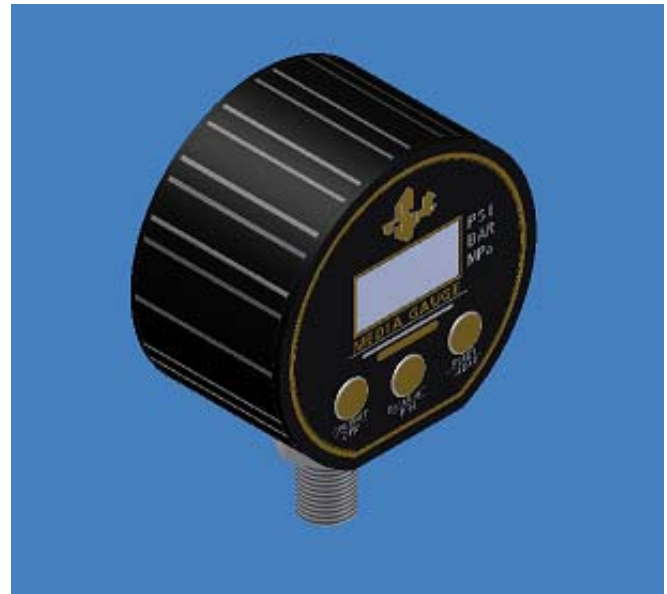


## 簡介與應用：

PG 301 系列多功能數位壓力表含有一個以不銹鋼(SUS304L/316L)材質經雷射焊接與量測媒體隔離的壓力感應器，可使用在與不銹鋼相容的流體壓力量測；壓力量測範圍 15~5,000psi；感應壓力信號經校正和溫度補償，準確度達  $\pm 0.25\%$  FS.

內部安裝 9V 電池提供電源，具多種功能：多壓力單位(psi, BAR, MPA)，高峰壓力記憶貯存，零點調整，自動省電功能。

好的精準度，壽命長，多功能，比較傳統機械式壓力表是使用壓力表的好選擇；可應用於一般的工業，如：控制，冷凍，壓縮機，幫浦，油壓，氣壓，廢水，噴灑，農業機械，氣體貯存...等。



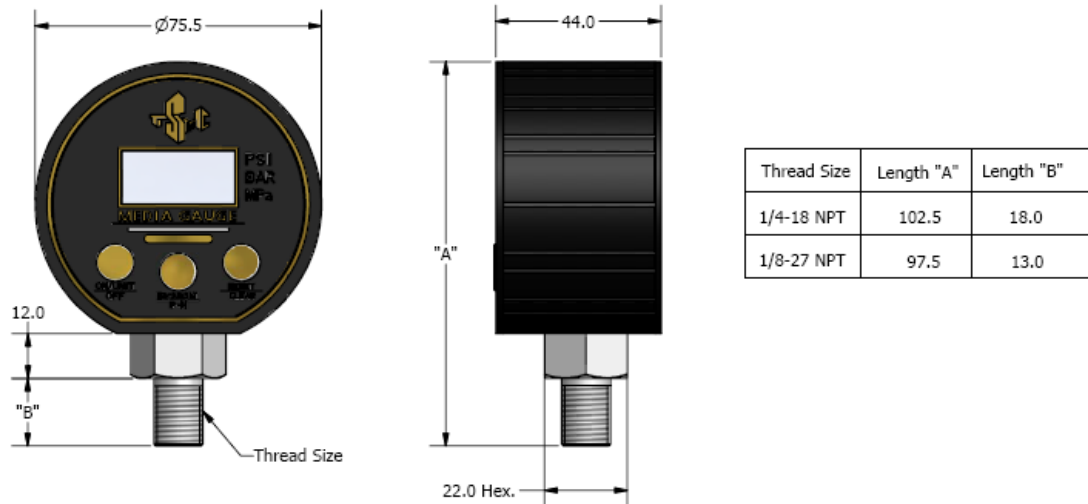
數位式壓力表-PG 301 系列

## 產品特點：

- 準確度： $\pm 0.25\%$  FS
- 壓力範圍：15, 50, 75, 100, 200, 300, 500, 750, 1000, 1500, 2000, 3000, 5000 psi
- 精緻封裝：內部構造以不銹鋼(304L/316L)材質設計，經雷射焊接的精緻封裝以達與量測媒體的隔離；3 英寸表徑，黑色 ABS 耐熱塑膠外殼。
- 內部安裝 9V 電池提供電源。
- 多功能按鈕操作：重設歸零，峰值保持，背光控制，省電功能。
- 操作溫度： $-10^{\circ}\text{C} \sim 60^{\circ}\text{C}$
- 貯存溫度： $-20^{\circ}\text{C} \sim 85^{\circ}\text{C}$
- 可量測的流體：任何對不銹鋼(SUS304L & 316L)沒侵蝕性的氣體或液體；如：機油，柴油，液壓油，煞車油，水，廢水，氫氣，氮氣，空氣等...
- 多種壓力單位顯示：psi, BAR, MPA(Kg/cm<sup>2</sup>)
- 最大的彈性使用：客戶的 ASIC 提供信號做校正和  $0-50^{\circ}\text{C}$  溫度補償。



## 尺寸:



## 訂購規格編碼:

例子 -----> **PG301 - 500 - A - 9V**

產品形號

PG301

量測壓力範圍 (psi)

15 750  
50 1000  
75 1500  
100 2000  
200 3000  
300 5000  
500

壓力接頭規格

六角寬度    牙規格  
A 22mm    1/4-18NPT  
B 22mm    1/8-27NPT

電源及信號

9V - 9V 電池  
沒有信號輸出



## 性能規格:

除特別說明外，所有值都是在溫度 22°C 的環境下。

供應電源	9V 電池	
反應時間	< 1 ms	
準確度	15~50 psi	±0.5% FS
	75~3000psi	±0.25% FS
溫度誤差	15~50 psi	±0.5% FS
	75~3000 psi	±0.25% FS
總誤差	15~50 psi	±1.0% FS
	75~3000 psi	±0.5% FS
穩定性	<0.25% FS/Year	
LCD 顯示精度	15~75 psi	xx.00
	100~750 psi	xxx.0
	1000~3000 psi	xxxx
操作環境溫度範圍	-10°-60°C	
貯存環境溫度範圍	-20°-85°C	
安全壓力	3 x FS	
爆炸壓力	5 x FS	
防護等級	NEMA 4X	

## 可靠性:

項目	測試條件	結果
濕度	40°C and 90 to 95% R.H.	250 小時
壓力/溫度	0 - FS @ 8Hz, and -20 to 85°C	>1.8x10 <sup>6</sup> Cycle
熱衝擊	85°C 到 -20°C, 浸泡時間 0.5 小時, 轉換時間 2 秒內。	250 Cycle
振動	100~2000Hz, 20g 正弦波 3 軸方向	144 小時



## 操作說明：

### 按鍵定義：

- ON/UNIT/OFF - 開機、單位轉換、關機
- Backlight/P-H - 背光開關、顯示 Peak Hold
- RESET/CLEAR - 壓力歸零、清除 Peak Hold 值

### 操作說明：

1. 每按一下“ON/UNIT/OFF”鍵，自動切換單位。
2. 若按住“ON/UNIT/OFF”鍵3秒以上，壓力錶會顯示“OFF”然後關機。
3. 可由“Backlight/P-H”鍵來點亮或關掉背光。
4. 按住“RESET/CLEAR”鍵3秒上，LCD會顯示“8888”然後歸零，用來校正大氣壓力的誤差，以獲得更高精準度。(歸零時，請在大氣壓力下歸零；若在密閉管路或管路中有壓力不要做此動作)
5. 5分鐘內沒有按任何鍵會自動關機，達到省電功能；若有任何操作按鍵的動作重新計時5分鐘。
6. 如何顯示及清除 Peak Hold 值
  - a. 按住“Backlight/P-H”鍵3秒以上，待LCD上的讀值閃爍時放開按鍵。
  - b. 此時LCD上閃爍的讀值就是 Peak Hold 值。
  - c. 當LCD閃爍時，按住“ZERO/CLEAR”3秒以上，會清除 Peak Hold 值
  - d. 若想回到正常狀態,可再按住“Backlight/P-H”鍵3秒以上，待LCD上的讀值不再閃爍時放開按鍵。

